

连云港市赣榆区国土空间总体规划  
2026 年度动态维护方案  
(公示稿)

连云港市赣榆区自然资源和规划局  
2026 年 6 月

## 一、工作背景

2023年11月《连云港市赣榆区国土空间总体规划（2021-2035年）》（以下简称“总体规划”）获江苏省政府批复。总体规划批复以来，赣榆区积极实施总体规划提出的“向海塑核、产业强区、生态赋能、城乡显美”的发展战略，社会经济运行稳中有进，资源环境底线总体守牢，空间发展持续保障。但也存在创新动能与开放水平不足，布局冲突与围填海历史遗留问题仍存、交通与安全韧性短板需加强等问题。

为贯彻落实国家关于国土空间规划体系改革与动态治理的要求，适应江苏省“十五五”高质量发展对空间保障的迫切需要，并积极响应“一带一路”建设、长三角区域一体化发展、沿海高质量发展、陆桥东部联动带等区域协调战略，通过开展赣榆区国土空间总体规划动态维护，增补重点项目清单，优化规划分区与规划布局，维护空间管控边界等，促进赣榆区国土空间总体规划动态持续完善，强化国土空间支撑能力，为赣榆区高质量发展提供坚实保障。

## 二、编制范围

本次动态维护工作的空间覆盖范围与已批复的赣榆区总体规划范围一致，为赣榆区行政管辖全域范围，包括15个乡镇和1个国有场圃。

### 三、动态维护方案

以保障重大项目落地、优化空间格局、提升管控效能为核心，按照“严守底线、正向优化、精准落地、依法报批”思路，重点推进三条控制线的正向优化、重点建设项目的清单增补、规划分区的优化调整、中心城区用地用海规划布局维护。所有维护内容不突破上位规划下达约束性指标，不改变城镇空间结构与总体格局，不降低农业、生态、城镇空间管控要求。

#### （一）三条控制线正向优化

##### 1、耕地和永久基本农田

赣榆区耕地保有量任务数 550.7050 平方千米，永久基本农田保护任务 503.0011 平方千米，永久基本农田核实处置实际划定 516.1279 平方千米。根据《自然资源部办公厅 国家林业和草原局办公室关于印发〈耕地保护和国土绿化空间专项规划编制工作方案〉的函》（自然资办函〔2026〕124 号）和《江苏省自然资源厅江苏省林业局关于开展耕地保护和国土绿化空间划定工作的通知》（苏自然资函〔2026〕234 号）等相关文件要求，衔接落实耕地保护和国土绿化空间专项规划中永久基本农田布局正向优化成果，本次正向优化调出 16.4692 平方千米，调入 11.6929 平方千米，实际划定 511.3516 平方千米，有效落实永久基本农田保护任务 503.0011 平方千米，优化后永久基本农田集中连片度提升，空间矛盾减少，农业格局更优化。

## 2、生态保护红线

现行《总体规划》划定赣榆区生态保护红线覆盖面积 558.6977 平方千米，其中陆域生态保护红线面积 30.1718 平方千米，海洋生态保护红线面积 528.5259 平方千米，重点覆盖临洪河口湿地公园、海州湾国家海洋公园、夹谷山省级地质公园以及水源保护地、砂质岸线及临近海域等区域，本次动态维护不涉及生态保护红线的优化调整。

## 3、城镇开发边界

赣榆区城镇开发边界扩展倍数控制在基于 2020 年城镇建设用地规模的 1.3178 倍以内，新增城镇建设用地面积不超过 23.8676 平方千米。本次动态维护基于部检验正式启用的最新城镇开发边界成果数据，根据《城镇开发边界管理办法（试行）》中允许调整和增补城镇开发边界情形，按照“总量不突破、布局更集聚、品质有提高”的原则，通过消除零碎图斑、填补内部天窗、纳入已批用地、保障重大项目、勘误等，落实“十五五”发展规划及相关专项规划重点项目，开展城镇开发边界正向优化，推动城镇开发边界集中连片，城镇建设用地节约集约。

### （二）重点建设项目清单维护

全面对接“十五五”发展规划及各部门重点项目空间需求，统筹优化交通、能源、水利、民生等领域重点项目清单，采取“精准落位+示意上图+清单管理”相结合的管控方式，为赣榆区重点项目提供空间保障，确保重点项目应保尽保、分类上图、举证充分、空间协同。

本次重点建设项目清单维护涉及修改项目 5 个，主要是增加项目所涉乡镇，均为交通类；增补重点建设项目 109 个，其中交通类 38 个、水利类 12 个、民生类 52 个、电力类 3 个、能源类 4 个。

### （三）规划分区维护

结合三条控制线正向优化和用地布局调整等，同步开展规划分区动态维护，持续优化国土空间总体格局，保障规划分区与空间管控边界相匹配，指导国土空间用途管制。本年度规划分区动态维护主要涉及农田保护区、城镇发展区、乡村发展区、陆海联动发展区等的优化调整。

### （四）中心城区用地用海规划布局

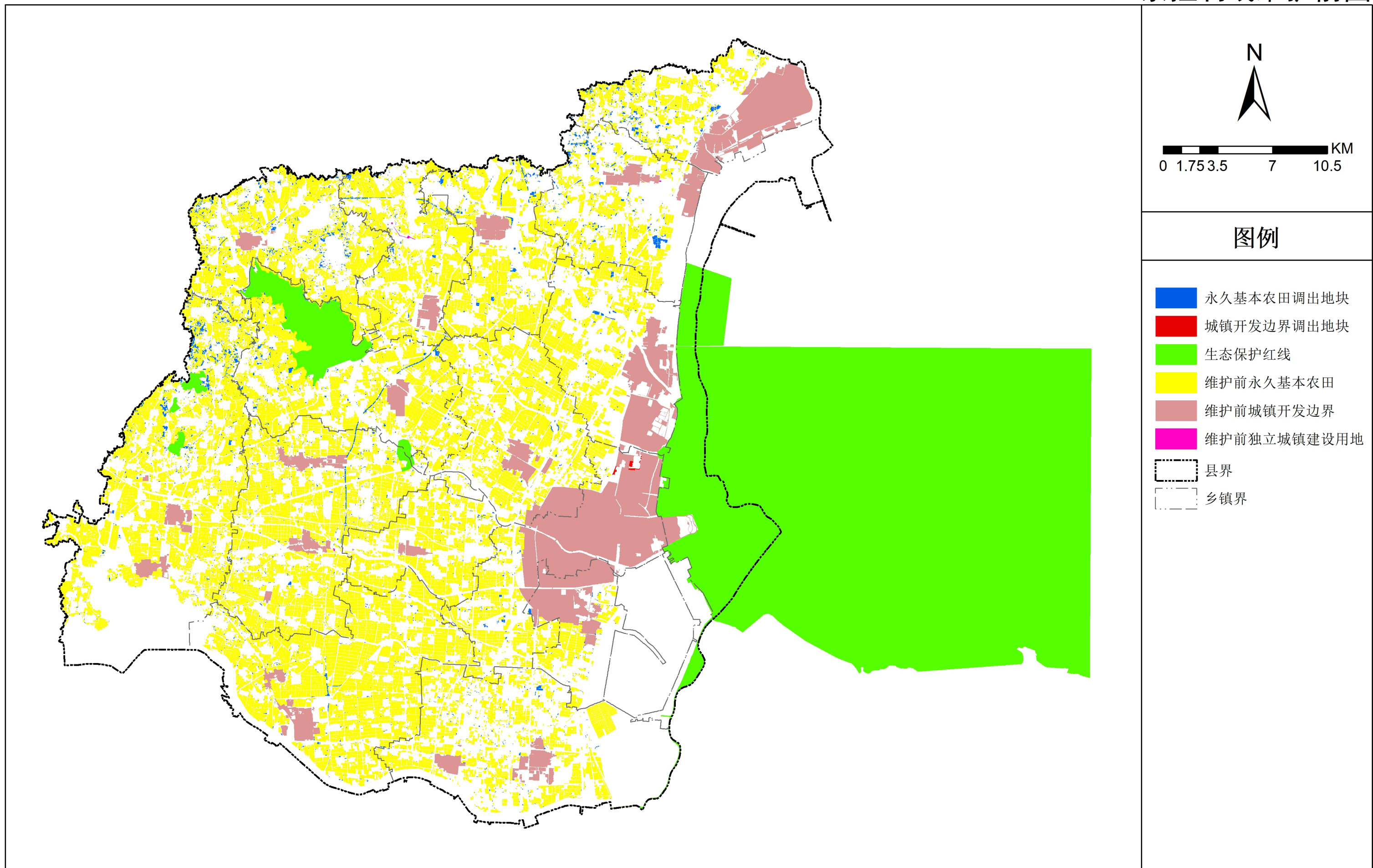
延续中心城区“一轴双心三带六组团”的空间结构，在确保用地结构和空间布局基本稳定的前提下，结合三条控制线、规划分区维护以及最新详细规划编制成果优化中心城区用地用海规划布局。本年度动态维护主要对工业、居住、商业、交通运输和绿地与开敞空间等用地进行维护，进一步优化了中心城区用地结构、提升资源配置效率、增强规划实施性。

## 四、附图

- 1、三条控制线维护前图
- 2、三条控制线维护后图
- 3、国土空间用途分区规划图(维护后)

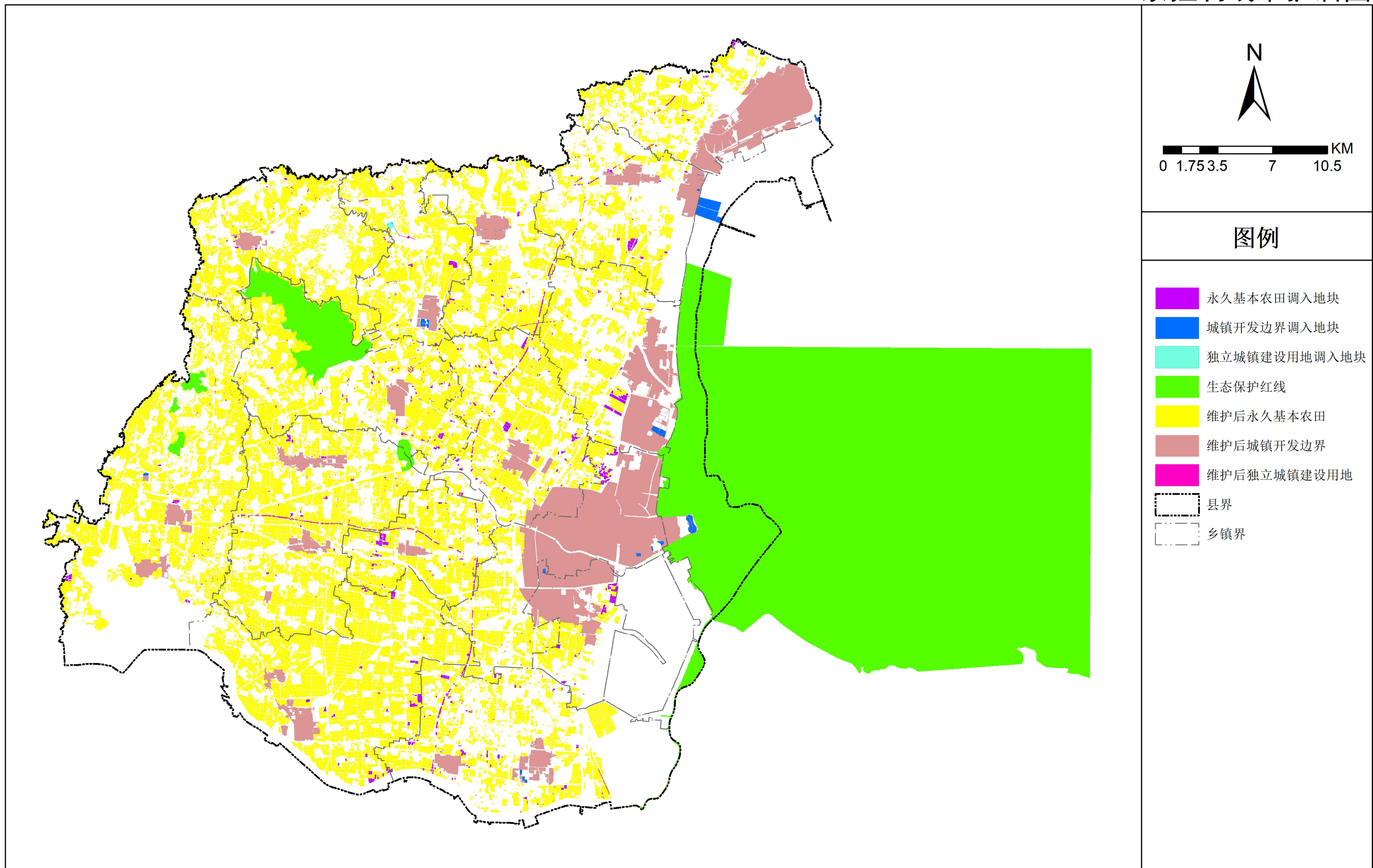
# 连云港市赣榆区国土空间总体规划2026年度动态维护方案

## 三条控制线维护前图



# 连云港市赣榆区国土空间总体规划2026年度动态维护方案

## 三条控制线维护后图



# 连云港市赣榆区国土空间总体规划2026年度动态维护方案

## 国土空间用途分区规划图（维护后）

